

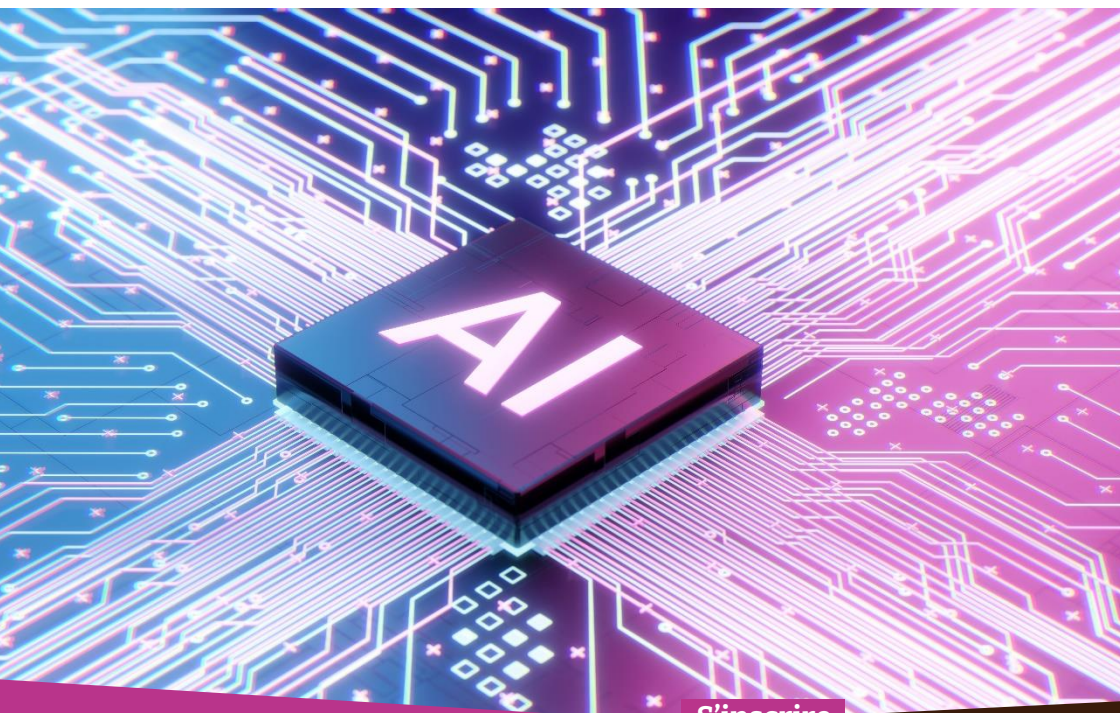
Journée Intelligence Artificielle

du département SIN

Mardi 4 novembre 2025 – de 9h00 à 16h00

Amphithéâtre du LaBRI – Bâtiment A30

Université de Bordeaux - 351, cours de la Libération 33405 Talence



Journée d'échanges scientifiques dédiée à la thématique IA :

- ❖ 2 invités extérieurs
- ❖ Aperçu des activités de recherches dans le département allant de la théorie jusqu'aux applications

S'inscrire

<https://evento.renater.fr/survey/inscription-a-la-journee-ia-du-departement-sin-m9m60aj3>

Programme

09h00 Ouverture

Bruno Vallespir, Directeur du département Sciences de l'Ingénierie et du numérique

Comité scientifique de l'événement :

Emmanuelle ABISSET-CHAVANNE, Professeure à I2M,

David GOMEZ, Enseignant-Chercheur à ESTIA Recherche

Sylvain SAIGHI, Professeur à l'IMS

Yann TRAONMILIN, Chargé de recherche à l'IMB

Akka ZEMMARI, Professeur au LaBRI

09h15 How can Machine Learning Help Mathematicians?

Amaury HAYAT, Professeur à l'Ecole des Ponts

10h00 Pause-Café

10h30 Planning under uncertainty

Nathanaël FIJALKOW, Directeur de recherche au LaBRI

11h00 From Learning to Optimize to Learning Optimization Algorithms

Camille CASTERA, Maître de conférences à l'IMB

11h30 Méthodes XAI pour apprentissage des réseaux profonds

Jenny BENOIS-PINEAU, Professeure au LaBRI

12h00 Cocktail Déjeunatoire

13h30 IA et apprentissage embarqués, du numérique à l'analogique

Gilles SASSATELLI, Directeur de recherche au LIRMM à Montpellier

14h15 Prédictions conformes dans des contextes de classification et de régression : application à la reconnaissance d'adventices et à la localisation de pistes d'atterrissage

Lionel BOMBRUN, Maître de conférences, IMS

14h45 Intelligence Artificielle pour l'Interaction Humain-Machine

David GOMEZ, Enseignant-Chercheur à ESTIA Recherche

15h15 L'IA pour la simulation rapide du comportement mécanique des structures architecturées

Étienne PRULIERE, Maître de conférences à l'I2M

15h45 Conclusions

+ d'infos

<https://sin.u-bordeaux.fr/actualites/journee-scientifique-sin-en-intelligence-artificielle-4-novembre>



Emanuela Berni : emanuela.berni@u-bordeaux.fr